



מגרש 508
בניין 3
תכנית מרתך
קומה 2-

קנ"ת 1:200

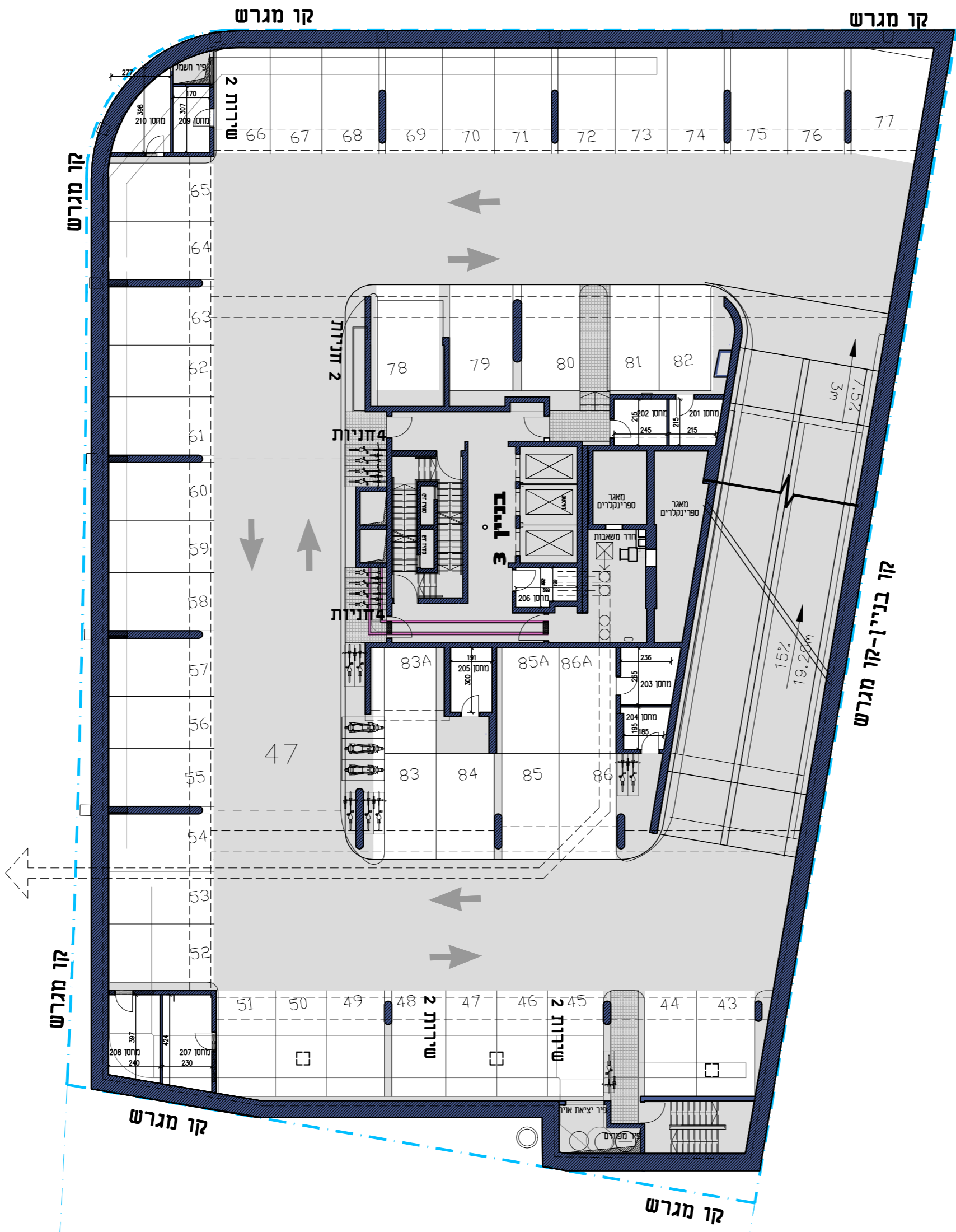
הנחיות כלליות
ומקרא
ראה בגליונות
סא' 202-סא' 203

לפני היתר
יתכנו שינויים והתאמות ככל
שידרשו. ע"י הרשיות המוסמכות.
המתכננים והיועצים השונים.



חתימת הרוכש
חתימת החברה
תאריך

מהדורה 0
05.05.2019
גליון 05



608