

**מגרש 508
בניין 3
תכנית מרתך
קומה 1-**

קנ"מ 1:200

**הנחיות כלליות
ומקרא
ראה בגליחות
סא' 202-סא' 202**

לפני היתר
יתכנו שינויים והתאמות ככל
שידרשו. ע"י הרשיות המוסמכות.
המתכננים והיועצים השונים.

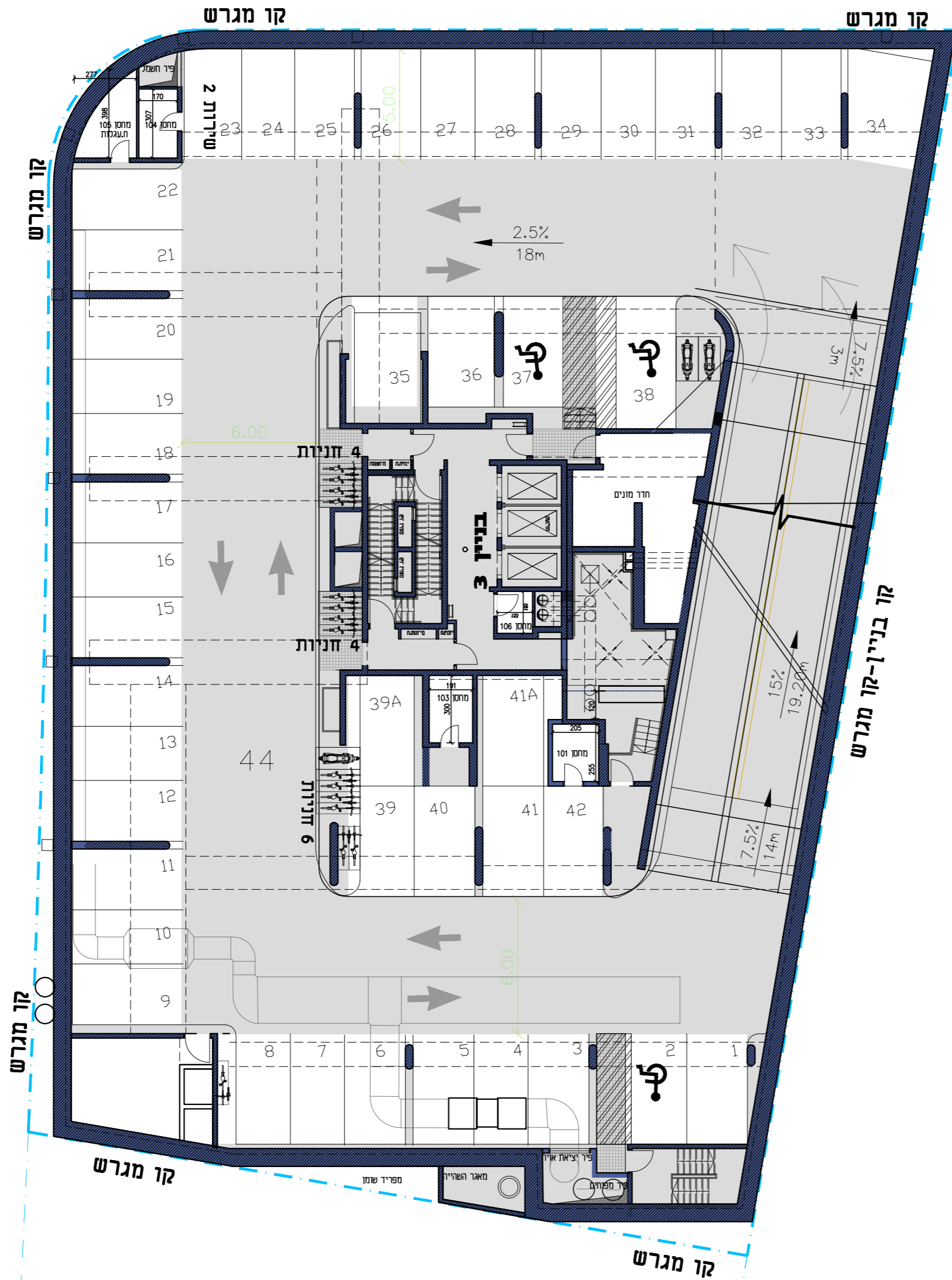


חתימת הרוכש
חתימת החברה
תאריך

מהדורה 0

05.05.2019

גליון 06



608